

LIGHTNINGで叶うブリーチなしダブルカラー

バージンヘア



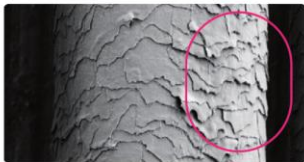
キューティクルがしっかりと閉じていてダメージがない。

ライトニングシステム



施術後もキューティクルが浮いて粗くなっている箇所が見受けられない。

一般的なブリーチ*
*ウエラブリーチクリームN



キューティクルがより隆起しているため、表面が粗くなっている可能性がある。

ブリーチなし透明感カラーが注目を浴びています！

近年のハイトーンブームの影響でブリーチ・インナーカラーのニーズが高まる一方、髪へのダメージに対する意識も高まり、お客様が求めているものに変化が起きています。

「ダメージ少なく、綺麗で透明感のあるヘアカラーをしたい」

そのようなお客様にアプローチできる、新カテゴリーのライトニング剤の使いこなし、疑問にお応えするセミナーです。 *ウエラブリーチとは異なる新カラー剤

日時 **5/22** 19:30-21:30

場所 株式会社タチカワ 新潟スタジオ
〒950-0813新潟県新潟市東区大形本町6-8-14
TEL 025-275-6666

講師 WELLA教育部トレーナー



セミナーのお申込みはこちらから



ILLUMINA COLOR

